



## Hava Perdeleri Isıticılı - Isıtıcısız



- Sessiz ve ince
- Uzaktan kumanda
- Enerjiden tasarruf
- Değişik modeller



Kapıların üzerine yerleştirilen hava perdesi, dış ve iç ortam ya da iki iç ortam arasında hava akışını engelleyerek iki ortamı, bir kapı gibi birbirinden yalıtır. Çalıştırılınca, yukarıdan aşağıya, sürekli ve yüksek hızlı bir hava hareketi sağlar. Böylece dış kapısı sık sık açılan ya da olmayan iş yerlerinde enerji ekonomisi sağlar. Ayrıca dış ortam kirliliği iç ortama giremeyeceğinden sağlıklı bir konfor gerçekleştirilir. Isıtıcı ve ısıtıcısız modeller mevcuttur. Isıtma isteğe bağlı olarak elektrikli rezistans veya sıcak sulu batarya ile sağlanır. Isıtıcı tipler özellikle iç ve dış ortam sıcaklıkları arasında çok farklılık olan mekanlar için uygundur.

Tüm ısıtıcı ve ısıtıcısız hava perdelerinin

- Sağda, ortada veya solda fan motorlu
- 100-120-133 mm çaplı çapraz esintili pervaneli
- 800 mm'den 2.000 mm'ye kadar çeşitli boyları
- ve uzaktan kumandalı modelleri mevcuttur.

3 metreden 6 metreye kadar kapı yüksekliklerine rahatlıkla asılabilirler.

*Not: Asılabilir maksimum kapı yüksekliği seçilen modele, kullanılan ortama, kullanım amacına ve ortamdaki mevcut hava hareketlerine göre değişebilir.*

## Küçük Mekanlar İçin - Fan çapı 100 mm

ISITICISIZ	R/L 12	R/L 13	K-14	K-15	K-16	K-17	K-18
Max. Kapı Yüksekliği m	2.5	2.5	2.5	2.5	2.5	2.5	2.5
Max. Kapı Geniliği m	0.80	1.0	1.20	1.40	1.60	1.80	2.00
Çıkış Hızı m/sn	9.3/8.5/7.5	9.7/8.6	9.5/8.7/7.5	9.5/8.5/7.5	9.5/8.3/7	9.5/8.3/6.5	9.8/6.5
Hava Hacmi m <sup>3</sup> /saat	960/900/800	1200/1030/790	1360/1030/790	1640/1460/1290	1900/1670/1400	2160/1980/1470	2330/2070/1680
Motor Gücü W	120	120	180	180	180	250	250
Motor Hızı dev/dak	1360/1250/1070	1330/1135/1235	1400/1350/1235	1365/1300/1200	1300/1250/1100	1410/1350/1180	1310/1160/950
Güç Kaynağı	230V 50 Hz	230V 50 Hz	230V 50 Hz	230V 50 Hz	230V 50 Hz	230V 50 Hz	230V 50 Hz
Ses Seviyesi dB(A)	54/51/45	54/51/45	60/57/53	60/57/53	60/57/53	60/58/55	60/58/55
<b>BOYUTLAR</b>							
Boy mm	885	1070	1025	1405	1605	1805	2005
En mm	166	166	166	166	166	166	166
Yükseklik mm	230	230	230	230	230	230	230
Çıkış Boyu mm	745	943	1160	1360	1560	1760	1960
Çıkış Geniliği mm	40	40	40	40	40	40	40
Çıkış Yüksekliği mm	64	64	64	64	64	64	64
Ağırlık kg	9.5	11	15	17	19	22	24

Küçük ticarathaneler, berber ve kuaför salonları, sağlık ve spor salonları, kafeterya, lokanta ve barlar, küçük oteller, bankalar, süper marketler, okullar vb.



ISITICILI	REH/LEH-13	KEH -14	KEH -15	KEH -16	KEH -17	KEH -18
Max. Kapı Yüksekliği m	2.5	2.5	2.5	2.5	2.5	2.5
Max. Kapı Geniliği m	1.0	1.20	1.40	1.60	1.80	2.00
Çıkış Hızı m/sn	8.5/7.5/5.5	8/7.5/6.5	7.5/7/6.2	7.5/7.6	7.5/7.5/7	8.5/7.5/7
Hava Hacmi m <sup>3</sup> /saat	1100/930/700	1152/1080/936	1300/1200/1070	1510/1400/1200	1690/1720/1600	2200/1940/1800
Motor Gücü W	120	180	180	180	250	250
Motor Hızı dev/dak	1290/1100/870	1400/1350/1235	1365/1300/1200	1350/1290/1200	1410/1350/1280	1350/1250/1180
Güç Kaynağı	230/400V 3F	230/400V 3F	230/400V 3F	230/400V 3F	230/400V 3F	230/400V 3F
Max. Akım Tüketimi A	9A/Faz	13.5A/Faz	13.5A/Faz	18A/Faz	18A/Faz	18A/Faz
Isıtma kW	6 / 9	9	9	12	12	12 / 15
T Giriş-T Çıkış(3 hızda) °C	20/22/26 28/33/36	28/33/36	27/32/35	25/30/33	20/22/25	16/18/21
Ses Seviyesi dB(A)	54/50.4/43.5	55/52/45	56/54/50	56/54/50	59/55/52	59/55/52
<b>BOYUTLAR</b>						
Boy mm	1090	1205	1405	1605	1805	2005
En mm	270	270	270	270	270	270
Yükseklik mm	230	230	230	230	230	230
Çıkış Uzunluğu mm	923	1160	1360	1560	1760	1960
Çıkış Geniliği mm	40	40	40	40	40	40
Çıkış Yüksekliği mm	64	64	64	64	64	64
Ağırlık kg	21	24	29	30	33	34



## Sanayi Tipler - Fan çapı 133 mm

ISITICISIZ	R/L-22	R/L-23
Max. Kapı Yüksekliği m	6	6
Max. Kapı Geniliği m	1.15	1.35
Çıkış Hızı m/sn	15/14/12.5	15/12.5/10.5
Hava Hacmi m <sup>3</sup> /saat	3300/3000/2750	4000/3300/2800
Motor Gücü W	450	450
Motor Hızı dev/dak	1400/1300/1160	1380/1205/1055
Güç Kaynağı	230V 50Hz	230V 50Hz
Ses Seviyesi dB(A)	66/62/57	66/62/57
<b>BOYUTLAR</b>		
Boy mm	1255	1476
En mm	226	226
Yükseklik mm	226	226
Çıkış Boyu mm	1020	1236
Çıkış Geniliği mm	60	60
Çıkış Yüksekliği mm	64	64
Ağırlık kg	24	27

ISITICILI	REH-LEH-22	REH-LEH-23
Max. Kapı Yüksekliği m	5	5
Max. Kapı Geniliği m	1.15	1.35
Çıkış Hızı m/sn	13/12/11.5	13/12/10
Hava Hacmi m <sup>3</sup> /saat	2870/2700/2500	3450/3200/2670
Motor Gücü W	450	450
Motor Hızı dev/dak	1400/1260/1170	1375/1250/1125
Güç Kaynağı	230/400V, 50Hz	230/400V, 50Hz
Max. Akım Tüketimi A	22.5A/Faz (15kW) 27A/Faz (18kW)	22.5A/Faz (15kW) 27A/Faz (18kW)
Isıtma kW	15 veya 18	15 veya 18
T Giriş-T Çıkış(3 hıza) °C	17/18/20	17/18/20 (15kW)
Ses Seviyesi dB(A)	65/61/55	65/61/55
<b>BOYUTLAR</b>		
Boy mm	1255	1476
En mm	306	306
Yükseklik mm	226	226
Çıkış Uzunluğu mm	1020	1236
Çıkış Geniliği mm	60	60
Çıkış Yüksekliği mm	64	64
Ağırlık kg	36	40



Havaalanı kapıları ve geçiş açıklıkları,  
çok büyük depolar, garajlar, stadyumlar,  
gıda tesisleri, yemek fabrikaları,  
büyük sanayi tesislerinde.

## Ticari Tipler - Fan çapı 120 mm

Orta ve büyük hacimli büyük  
ticarethane, antrepo ve depo, otel,  
sebze ve meyve saklama depoları,  
büyük süpermarketler, hastahane,  
lokantalar, barlar, kafeteryalarda.



ISITICISIZ	R/L-33	K-34	K-35	K-36	K-37	K-38
Max. Kapı Yüksekliği m	4	4	4	4	4	4
Max. Kapı Geniliği m	1.0	1.20	1.40	1.60	1.80	2.0
Çıkış Hızı m/sn	14/11/8.5	14/10.5	14/10.5	14/10.5	14/10.5	14/10.5
Hava Hacmi m <sup>3</sup> /saat	2780/2180/1690	3030/2270	3630/2700	4230/3100	4830/3600	5400/4000
Motor Gücü W	480	400	400	400	580	580
Motor Hızı dev/dak	1380/1180/1000	1380/1100	1380/1100	1380/1100	1380/1100	1380/1100
Güç Kaynağı	230V 50Hz	230V 50Hz	230V 50Hz	230V 50Hz	230V 50Hz	230V 50Hz
Ses Seviyesi dB(A)	53/50	66/63	66/63	66/63	66/63	68/64

<b>BOYUTLAR</b>						
Boy mm	1156	1240	1440	1640	1840	2040
En mm	212	212	212	212	212	212
Yükseklik mm	205	205	205	205	205	205
Çıkış Uzunluğu mm	920	1200	1400	1600	1800	2000
Çıkış Geniliği mm	60	60	60	60	60	60
Çıkış Yüksekliği mm	64	64	64	64	64	64
Ağırlık kg	19	22	24	26	28	30

ISITICILI	LEH-33/REH-33	KEH-34	KEH-35	KEH-36	KEH-37	KEH-38
Max. Kapı Yüksekliği m	3.5	3.5	3.5	3.5	3.5	3.5
Max. Kapı Geniliği m	1.0	1.20	1.40	1.60	1.80	2.00
Çıkış Hızı m/sn	13/10/7.5	13/10	13/10	13/10	13/10	13/10
Hava Hacmi m <sup>3</sup> /saat	2600/2500/1500	2800/2150	3300/2550	3900/2550	4500/3400	5000/3850
Motor Gücü W	480	400	400	400	580	580
Motor Hızı dev/dak	1380/1180/1000	1380/1100	1380/1100	1380/1100	1380/1100	1380/1100
Güç Kaynağı	230/400V 50Hz	230/400V 50Hz	230/400V 50Hz	230/400V 50Hz	230/400V 50Hz	230/400V 50Hz
Max. Akım Tüketimi A	20 / Faz	20-24 / Faz	20-24 / Faz	20-24 / Faz	24-29 / Faz	24-29 / Faz
Isıtma kW	9-12	12-15	12-15	12-15	15-18	15-18
T Giriş-T Çıkış(3 hıza) °C	19/20/22	16/18, 18/20	15/17, 17/19	14/15, 16/18	15/17, 19/22	14/16, 17/20
Ses Seviyesi dB(A)	60/58	64/61	64/61	64/61	64/61	66/63

<b>BOYUTLAR</b>						
Boy mm	1115	1240	1440	1640	1840	2040
En mm	280	270	270	270	270	270
Yükseklik mm	205	230	230	230	230	230
Çıkış Uzunluğu mm	920	1200	1400	1600	1800	2000
Çıkış Geniliği mm	60	40	40	40	40	40
Çıkış Yüksekliği mm	64	64	64	64	64	64
Ağırlık kg	28	31	34	37	39	41

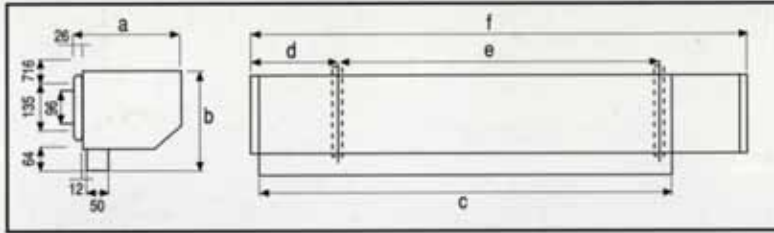
## Sulu Isıtıcı Hava Perdeleri

Su ısıtmalı hava perdeleri, sanayi alanlarında, hava limanlarında, sıcak sulu ısıtma sistemine sahip bölgelerde ısıtma sistemindeki suyu kullanarak ısıtma yapacak şekilde tasarlanmıştır. 1.15-2.10 metre genişlik, maksimum 5 metre yükseklikteki açıklıklarda kullanılır. Alüminyum kanatlı bakır borulu ısı bataryası ve çapraz akışlı 133 mm çaplı fan ile donatılmıştır.



ÖZELLİKLER		L/RWH-22	L/RWH-23	KWH-28*	KWH-28**
Isıtma Gücü	kcal/saat	9856.1	12271.9	19465	34337
	BTU/saat	39118.86	48707.17	77256.6	136282.7
Hava Çıkış Sıcaklığı	°C	36	37.1	35.8	47.9
Basınç Düşümü	Pa	10 <sup>4</sup>	17.3 10 <sup>3</sup>	92 10 <sup>2</sup>	23 10 <sup>3</sup>
(su) ΔP	mSS	1000	1730	920	2300
Akış Hızı	lt/sn	0.139	0.17	0.139	0.25
Hava Çıkış Hızı	m/sn	10	9.5	11	11
Hava Debisi	m <sup>3</sup> /saat	2070	2720	4585	4585
	CFM	1218	1601	2700	2700
Ses Seviyesi (1 m'de)	dB(A)	64/60/55	64/60/55	65	65
Kapasite	lt	1.632	1.999	3	3
Ağırlık (susuz)	kg	31	34	55.5	55.5
Ağırlık (sulu)	kg	32.6	36	58.5	58.5

\* Su Giriş Sıcaklığı 60°C, Su Çıkış Sıcaklığı 40°C, Hava Giriş Sıcaklığı 20°C \*\* Su Giriş Sıcaklığı 80°C, Su Çıkış Sıcaklığı 60°C, Hava Giriş Sıcaklığı 20°C



BOYUTLAR (mm)	L/RWH-22	L/RWH-23	KWH-28
a- Derinlik	231	231	358
b- Yükseklik	286	285	226
c- Ağız Uzunluğu	1020	1236	2077
d-	253	253	403
e-	747	968	1312
f- Uzunluk	1247±2	1477±2	2118±2

## Inverter Hava Perdeleri

MONOBLOK GÖVDELİ / ELEKTRİK ISITICILI / ISITICISIZ / İKİ FANLI / FAN ÇAPLI 100 mm

TİP		K43 ISITICISIZ	K43R REOSTATLI ISITICISIZ	KEH 43R INVERTER
Max. Kapı Yüksekliği	m	3	3	3
Max. Kapı Genişliği	m	1	1	1
Çıkış Hızı	m/sn	11	11	11
Hava Hacmi	m <sup>3</sup> /saat	2000	2000	2000
Motor Gücü	W	250	250	250
Motor Hızı	dev/dak	1330	1330	1330
Güç Kaynağı		230V 50Hz	230V 50 Hz	380V 50 Hz
Ses Seviyesi	dB(A)	60/54/50	60/54/50	60/54/50
ISITMA		ISITICISIZ	ISITICISIZ	6 kW INVERTER
<b>BOYUTLAR</b>				
Toplam Uzunluk	mm	1062	1062	1062
Toplam En	mm	172	172	172
Toplam Yükseklik	mm	227	227	227
Çıkış Uzunluğu	mm	1025	1025	1025
Çıkış Genişliği	mm	72	72	72
Net Ağırlık	kg	10	10	10



- Gelişmiş güç tüketim kontrolü
- Tam konfor
- Enerji Ekonomisi

Not: Teknolojik gelişmeler nedeniyle değişiklik hakkı saklıdır.

**ALARKO**



ALARKO CARRIER  
SANAYİ VE TİCARET A.Ş.

İSTANBUL : GOSB-Gebze Organize Sanayi Bölgesi S.Bilgisu Cad. 41480 Gebze-KOCAELİ

Tel: (0262) 648 60 00 • Fax: (0262) 648 61 01

ANKARA : Sedat Simavi Sok. No. 48, 06550 Çankaya-ANKARA

Tel: (0 312) 440 79 10 • Fax: (0 312) 440 79 30

İZMİR : Akdeniz Caddesi No. 14 Kat: 6 Daire: 601, 35250 Çankaya-İZMİR

Tel: (0 232) 483 25 60 • Fax: (0 232) 441 55 13

ADANA : Ziyapaşa Bulv. No: 25/5-6, 01130 ADANA

Tel: (0 322) 457 62 23 • Fax: (0 322) 453 05 84

ANTALYA : M. Kasapoğlu Cad. Küçükkaya Sitesi A Blok 1/4, 07050 ANTALYA

Tel: (0 242) 322 00 29 • Fax: (0 242) 322 87 66

YETKİLİ SATICI: